



**КОМИТЕТ ИМУЩЕСТВЕННЫХ ОТНОШЕНИЙ
АДМИНИСТРАЦИИ ПЕРМСКОГО МУНИЦИПАЛЬНОГО ОКРУГА**

РЕШЕНИЕ

о размещении объектов № 1190

Пермский край
Пермский округ

08.05.2024

Комитет имущественных отношений администрации Пермского муниципального округа разрешает Публичному акционерному обществу «Россети Урал» (ИНН 6671163413, ОГРН 1056604000970, почтовый адрес: 620026, г. Екатеринбург, ул. Мамина Сибиряка, д. 140)

размещение объекта: «строительство ВЛ 0,4 кВ с установкой ПУ для электроснабжения п. Лесоучасток, Пермский м/о (4500091514) (Эйвенман Д.Р.)

на землях государственная собственность на которые не разграничена

на срок бессрочно

Местоположение: Пермский край, Пермский муниципальный округ, п. Лесоучасток 831, ул. Заречная.

Приложение: схема предполагаемых к использованию земель или земельных участков.

Особые условия использования:

1) При установке опор электросетевого хозяйства учесть параметры ширины проезда улично-дорожной сети, во избежание сужения полосы отвода дороги. Установить опоры на расстоянии не более 2 метров от границ земельного участка.

2) При условии получения разрешения на производство земляных работ.

Председатель комитета



(подпись, печать)

Е.А. Демидова

Схема предполагаемых к использованию земель или части земельного участка

Объект: "Строительство ВЛ 0,4 кВ с установкой ПУ для электроснабжения п. Лесоучасток, Пермский м/о (4500091514) (Эйвенман Д.Р.)"

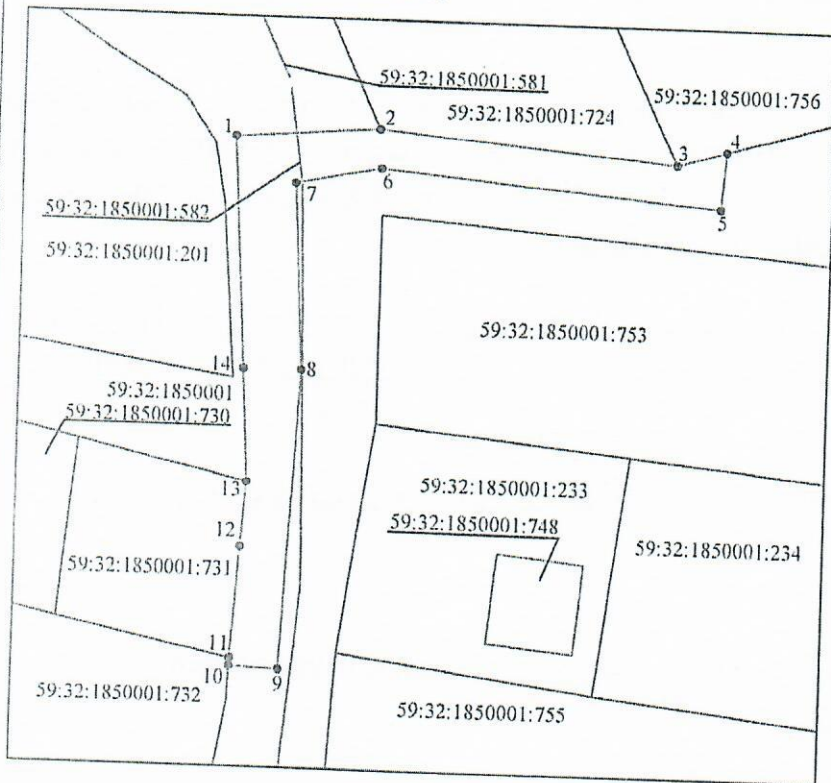
Местоположение: Пермский край, Пермский муниципальный округ, п. Лесоучасток 831, ул. Заречная

Площадь земель или части земельного участка, кв. м.: 889

Категория земель: Земли населенных пунктов

Вид разрешенного использования земельного участка:

Цель использования: Под объекты инженерного оборудования электроснабжения (Строительство ВЛ 0,4 кВ с установкой ПУ для электроснабжения п. Лесоучасток, Пермский м/о (4500091514) (Эйвенман Д.Р.))



1:1000

Описание границ смежных землепользователей:

- от точки 1 до точки 2 - земли в государственной или муниципальной собственности, права на которые не разграничены;
- от точки 2 до точки 3 по границе земельного участка с кадастровым номером 59:32:1850001:724;
- от точки 3 до точки 4 по границе земельного участка с кадастровым номером 59:32:1850001:756;
- от точки 4 до точки 10 - земли в государственной или муниципальной собственности, права на которые не разграничены;
- от точки 10 до точки 11 по границе земельного участка с кадастровым номером 59:32:1850001:732;
- от точки 11 до точки 13 по границе земельного участка с кадастровым номером 59:32:1850001:731;
- от точки 13 до точки 1 - земли в государственной или муниципальной собственности, права на которые не разграничены

Каталог координат характерных точек		
Обозначение характерных точек границ	Координаты МСК-59, Зона 2, м.	
	X	Y
1	510288,50	2252313,52
2	510290,10	2252333,26
3	510286,31	2252374,15
4	510288,38	2252381,02
5	510280,31	2252380,30
6	510284,44	2252333,60
7	510282,05	2252321,90
8	510256,18	2252323,36
9	510214,54	2252321,25
10	510214,89	2252314,47
11	510215,99	2252314,50
12	510231,07	2252315,57
13	510240,21	2252316,20
14	510256,16	2252315,35
1	510288,50	2252313,52

Условные обозначения:

- предполагаемые к использованию земли;
- существующая часть границы земельного участка, имеющиеся в ЕГРН сведения о которой достаточны для определения ее местоположения;
- граница кадастрового квартала;
- характерная точка границы испрашиваемого земельного участка;
- границы зон, с особыми условиями использования территории внесенные в ЕГРН;
- существующая часть границы здания, сооружения, объекта незавершенного строительства, имеющиеся в ЕГРН сведения о которой достаточны для определения ее местоположения;

Заявитель: _____

Эйвенман Д.Р.